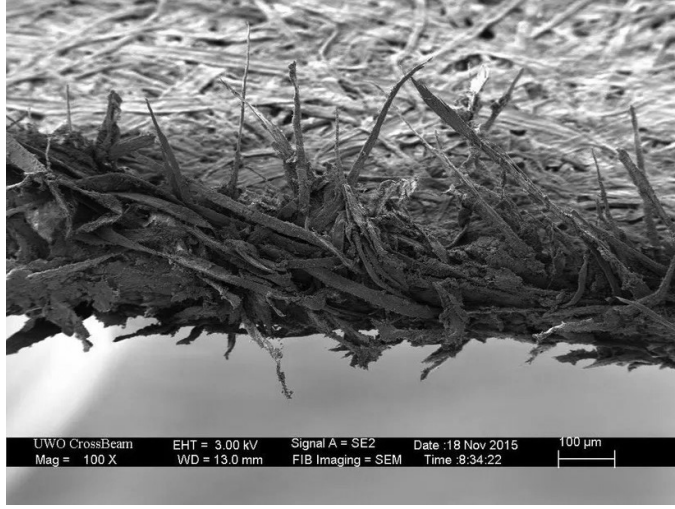




## Kütüphane lambası

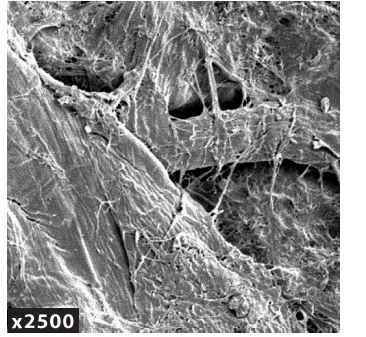
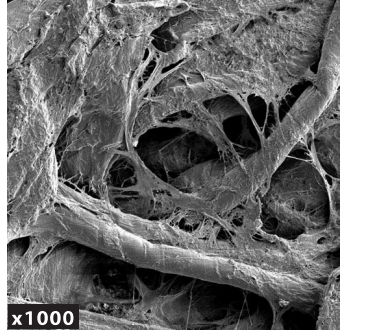
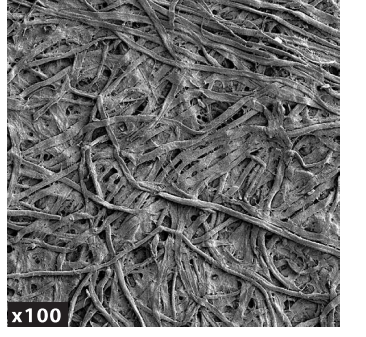
**Yeşil** camlı kütüphane lambası Amerikan kütüphanelerinin sembollerinden olmuştur. Banka lambası olarak da bilinir. Patenti 1909'da alınmıştır. Camının rengi dolayısıyla emerald mineraline benzetilen lamba Emeraldite (emerald+light) adıyla satılmış, daha sonra başka markalar da çıkmıştır. Gövdesi pirinçtendir. Bir zincirin veya çubuğun çekilmesiyle yakıp söndürülür. Bazı yeni modellerde bunun yerine düğme bulunmaktadır. **Z**

Ağaç özlü selülozden yapılan kâğıdın 100 kat büyütülmüş görüntüsü.



## Kâğıt yarısı iz bırakır

**Kâğıdın** ana maddesi olan selüloz; ağaç, saman, pamuk ve keten liflerinden elde edilir. Ağaç özlü selülozdan yapılan kâğıt sert ve mukavim iken, pamuk özlü selülozdan yapılan kâğıt yumuşaktır. Ağaç özlü kâğıt yüzeyi çıplak gözle bakıldığında pürüzsüz gözükse de, elektron mikroskopuyla büyütüldüğünde keskin uçlu mızraklar gibi dizili içiçe geçmiş selüloz lifleri görülür. Bu lifler kâğıdı kesici hale getirir. Torna ucuna bağlanan ve belli bir hıza ulaşan 1. hamur kâğıt, herhangi bir dağılmaya uğramadan, tıpkı bir testere gibi ahşabı kesebilir. Pamuk özlü kâğıtta ise lifler birbirine daha yoğun tutunduğu için kesicilik özelliği bulunmaz. **Z**



## İşitme engelli çocuklara özel kütüphane

**İşitme** engelli çocuklar için yapılacak bir okul projesinin parçası olarak tasarlanan Muyinga Kütüphanesi, Afrika kıtasının orta doğu kısmında bulunan Burundi'de yer almaktadır. Belçikalı BC

Architects stüdyosu tarafından tasarlanan bina, bölgenin geleneksel mimari özelliklerine uygun bir teknikle, yerel doğal malzemelerden faydalanarak "açık yapı" modeline göre imal edilmiş. Uzunlamasına havadar kemerli koridor, şiddetli yağmur ve güneşten koruyan ahşap sundurma, ritmik sütunlarla birleşen kerpiçten duvarlar binaya karakteristik bir görsel kimlik kazandırıyor. Geleneksel Burundi evinde koridor, buluşmaların, dinlenmelerin, sohbetle-

rin, beklemlerin kısaca hayatın aktığı bir mekan. Binada kolonlar arasında bir koridor olması bu yerel adet dolayısıyla. Uzunlamasına sokağa açılan koridorda, büyük ahşap masa, girintilere yerleştirilmiş kitap rafları çocuklar için ferah bir alan sağlıyor. İkinci katta çocukların dinlenip oyun oynayabilecekleri geniş bir halat hamak var. **Z**